

2nd 모니터 전화번호 직접 입력기능 매뉴얼

[매장 방문고객의 적립을 위해 회원정보 입력 시
고객이 2nd모니터를 통해 직접 입력할 수 있는 기능입니다.]

CONTENTS

서비스개요	03
사용방법	04
추가기능	08

1. 서비스개요

사용자 매뉴얼

1호매장 포인트 적립을 위해 전화번호를 입력해 주세요

010

7	8	9
4	5	6
1	2	3
다시입력	0	✕

확인

1호매장 포인트 적립을 위해 전화번호를 입력해 주세요

-*-***1

680P

7	8	9
4	5	6
1	2	3
다시입력	0	✕

닫기 확인

imU 주식회사 이임유

정의	서비스개요
이동경로	

매장 방문고객의 적립을 위해 회원정보 입력 시 고객이 2nd 모니터를 통해 직접 입력할 수 있는 기능입니다.

1. 서비스개요

1 프로그램 버전

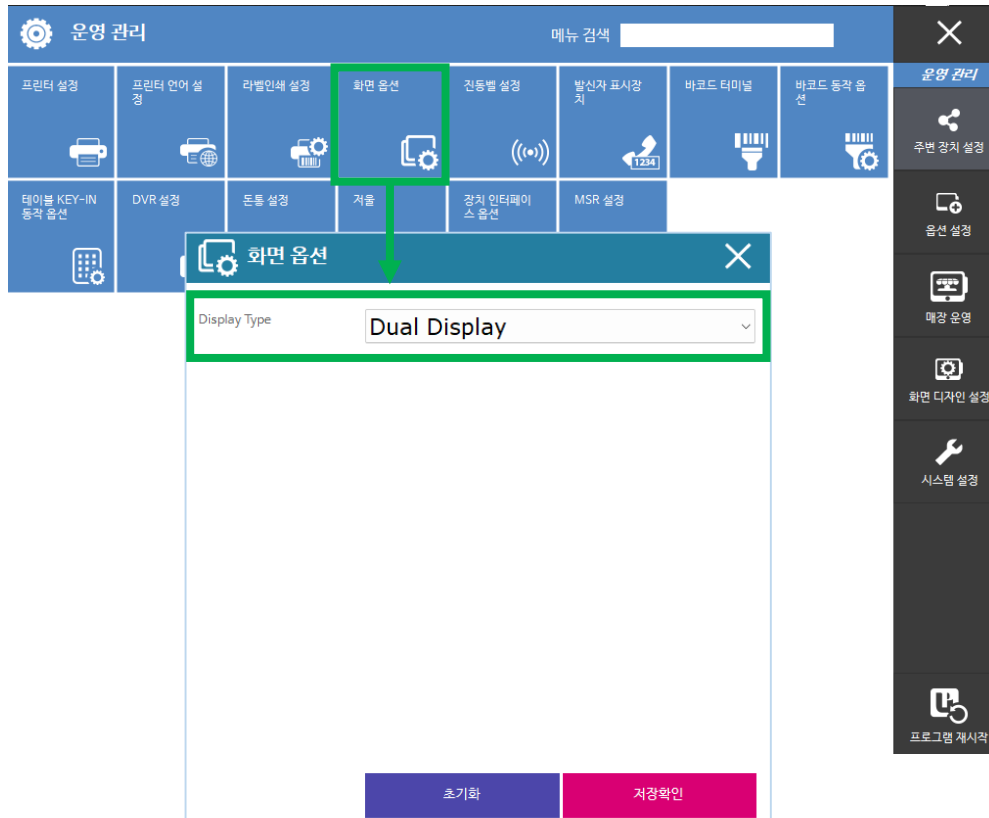
- 1.2.169.000 이상 또는 1.3.007.000 이상에서만 사용할 수 있는 기능입니다.
** 9/22 현재 1.2.169.000 이상에서만 사용가능
- POS SW에서만 사용 가능합니다.

[참고]

해당 기능을 사용하기 위해서는 2nd 모니터는 TOUCH가 탑재된 장비를 사용해야 합니다.

2. 사용방법

사용자 매뉴얼



정의	사용방법
이동경로	POS > 운영관리 > 주변장치설정 > 화면옵션

2. 사용방법

1 설정 (POS)

- POS SW에서는 메인화면에서 “운영관리“ 클릭 후 비밀번호 8자리를 입력하여 진입합니다.

(비밀번호 : 15664574)

- 주변장치설정에서 “화면옵션“ 클릭 후 Display Type을 “Dual Display”로 선택저장 후 프로그램 재실행 합니다.

2. 사용방법

사용자 매뉴얼

홈 / 설정

설정

매장 관리 | **포스 관리** | 옵션 설정 | 인쇄 옵션 | 보안 관리 | 서버

포스 명칭: POS10

POS 정보
 프린터 설정
 라벨인쇄 설정
 권동별 설정
 디스플레이 옵션
 발신자 표시장치

디스플레이 옵션

화면 해상도 설정: 전 화면 고정화면

화면 전환 기능 사용설정: 예 아니오

세컨 디스플레이 고객번호 입력 유무: **예** 아니오

이미지 전환주기: 5 초

화면옵션: 주문현황 표시 주문현황 미표시 호출기정보 표시

Sample

폰트: [선택]

글자크기: 24 32 64 100

노출위치: 상단 하단 좌측 우측

노출수: 가로갯수 세로갯수

초기화 저장

정의	사용방법
이동경로	ASP > 설정 > 포스관리 > 디스플레이옵션

2. 사용방법

- 2 설정 (ASP)
 - 회원정보 입력기능 설정하기 위해서는 ASP에서 설정을 해야 합니다.
 - 포스명칭(즉, 포스번호)에서 적용하고자 하는 포스를 선택 후 **“디스플레이옵션”** 을 클릭합니다.
 - 옵션 내에서 **“세컨 디스플레이 고객번호 입력유무”** 항목을 **“예”** 로 설정 저장 후 프로그램을 재 실행 합니다.

2. 사용방법

사용자 매뉴얼

The screenshot shows the POS interface for '테이크아웃' (Takeout). The top bar displays the date and time: 2022-09-21 오후 5:51:12, Mod: UP POS Ver: 1.2.169.001. Below the bar is a menu grid with categories like '카페', '음료', '파스타', and '디저트'. A table on the left lists items like '에스프레소' and '아메리카노'. A green box highlights the '회원검색' (Member Search) button in the bottom navigation bar. An arrow points from this button to a numeric keypad overlay. The keypad has a title '1호매장' and a prompt '포인트 적립을 위해 전화번호를 입력해 주세요'. The number '010' is entered. The keypad includes buttons for digits 0-9, a '다시입력' (Re-enter) button, and '닫기' (Close) and '확인' (Confirm) buttons.

[POS에서 "회원검색" 클릭 후 2nd모니터 입력화면]

정의	사용방법
이동경로	

2. 사용방법

3 POS 운영

- 회원 검색 시 2nd 화면에 입력화면이 나타납니다.

- 뒷면 설명 계속

2. 사용방법

사용자 매뉴얼

1호매장

☎ 포인트 적립을 위해 전화번호를 입력해 주세요

-*-***1

7	8	9
4	5	6
1	2	3
0		✉

The screenshot shows the POS system interface. At the top, there's a header with the store name '테이크아웃' and the date '2022-09-21 오후 3:51:36'. Below the header, there's a menu grid with categories like '카페', '음료', '파스타', and '디저트'. A '확인' (Confirm) button is highlighted with a green box. At the bottom, there's a payment section with a total amount of '₩2,800' and a '카드' (Card) payment option highlighted with a green box. A green arrow points from the '확인' button to the '카드' option.

정의	사용방법
이동경로	

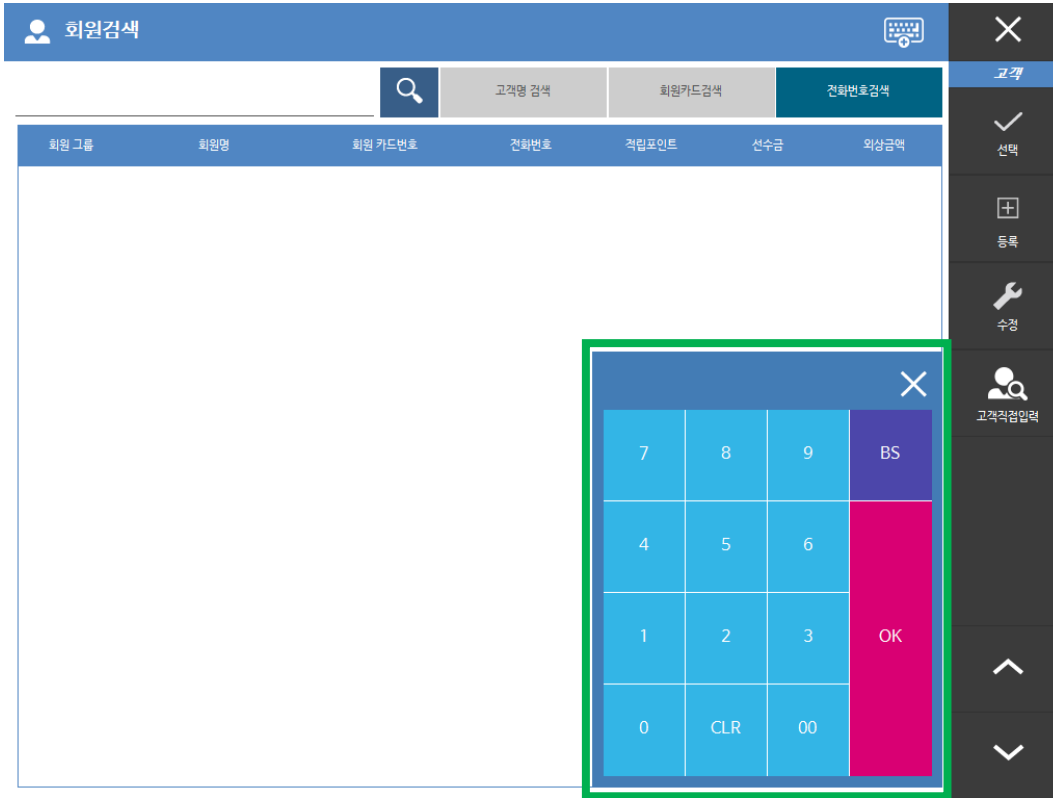
2. 사용방법

3 POS 운영

- 2nd 입력화면에서 터치키패드를 이용하여 고객이 직접 전화번호를 입력 후 확인을 누르면 적용이 됩니다.
- 적용 후 주문한 메뉴를 결제를 완료하면 포인트 적립이 됩니다.

3. 추가기능

사용자 매뉴얼



정의	추가기능
이동경로	

3. 추가기능

1 회원검색화면 숫자 터치키패드 기능 추가

- 회원검색 시 키보드를 연결하거나 화상키보드만 있었지만, 사용자 편의를 위해 숫자 터치키패드 기능을 추가 했습니다.